

Spielregeln C-Junioren – 9er-Mannschaften

Spielberechtigung: eine Spielberechtigung für Pflichtspiele ist erforderlich

Spielerzahl: 9:9

Ein- und Auswechslung: bis zu 4 Spieler beliebig

Spielfeldgröße: ca. 95 m x 65 m (Begrenzung: Seitenauslinien und Linien entlang des Torraums)

Spielfeld: Außenlinien

Spieldauer: 2 x 35 Minuten

Tore: 5 m x 2 m (kippsicher aufstellen)

Torraum: 5 m (Markierung nicht erforderlich)

Strafraum: 11 m (Strafraumlinien und Linien entlang des Torraums)

Strafstoß: 8 m

Mittelkreis: 9,15 m

Spielball: Größe 5 (ca. 450 g)

Abseitsregel: kommt zur Anwendung

Rückpassregel: kommt zur Anwendung

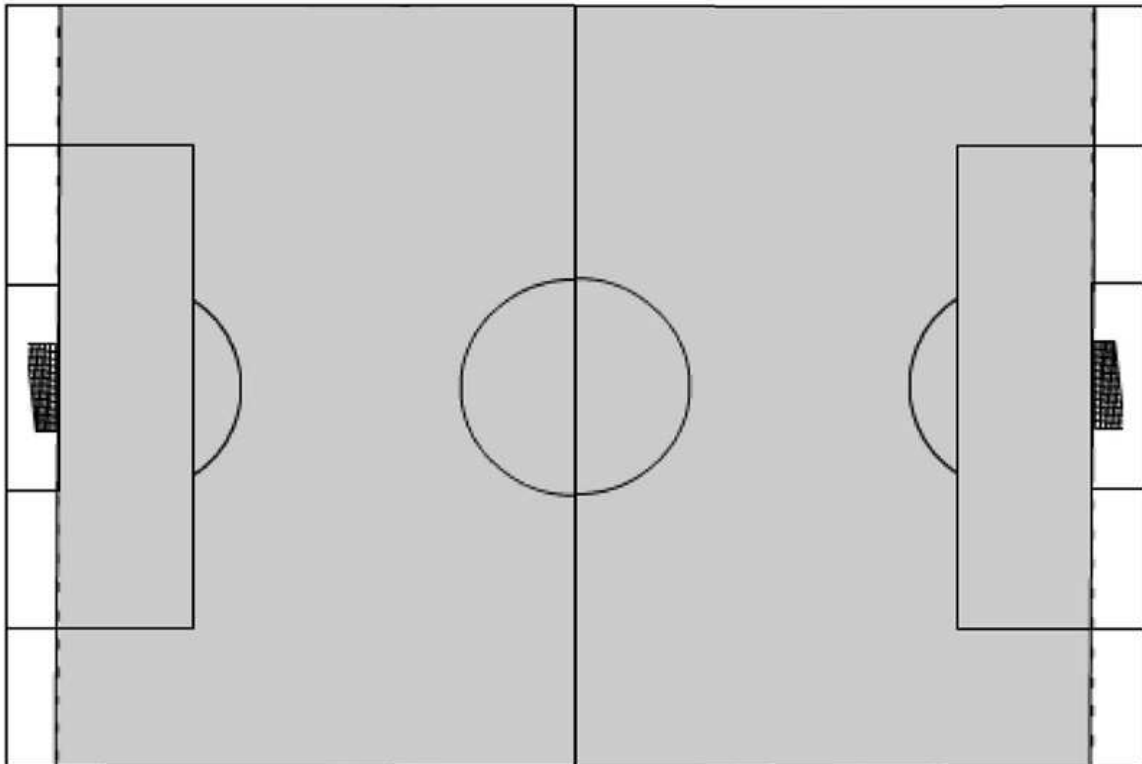
Abstoß: regelkonforme Unterscheidung zwischen Hand- und Bodenabstoß

Freistoß: direkt und indirekt

Eckstoß: von der Eckfahne, lange Ecken

Einwurf: regelkonform

Spielleiter: amtlicher Schiedsrichter oder Spielleiter, der von einem der beteiligten Vereine gestellt wird



Spielregeln für die D-Junioren 9er-Mannschaften

Austragungsmodus: D-Junioren-9er-Mannschaften können zu Spielrunden gemeldet werden, die vom Kreisjugendausschuss organisiert werden.

Eine Spielberechtigung für Pflichtspiele ist erforderlich.

Spielerzahl: 9 : 9 (Mindestspielerzahl 6)

Ein- und Auswechsell: bis zu 4 Spieler beliebig

Spielfeldgröße: Die Spiele werden von 16er zu 16er ausgetragen.

Spielfeldgröße ca. 70 m x 50 m.

Die seitliche Begrenzung ist daher ggf. von der Seitenauslinie des Normalspielfeldes nach innen zu verlegen.

Spieldauer: 2 x 30 Minuten

Tore: 5 m x 2 m (kippsicher aufstellen)

Torraum: 4 m (Markierung nicht erforderlich)

Strafraum: 12 m (Markierung mit flachen Hütchen möglich)

Strafstoß: 8 m

Eckstoß: ab der 16er Linie

Abstoß: Torraum (4 m)

Mittelkreis: 9,15 m (vorhandenen Kreis des Normalspielfeldes nutzen)

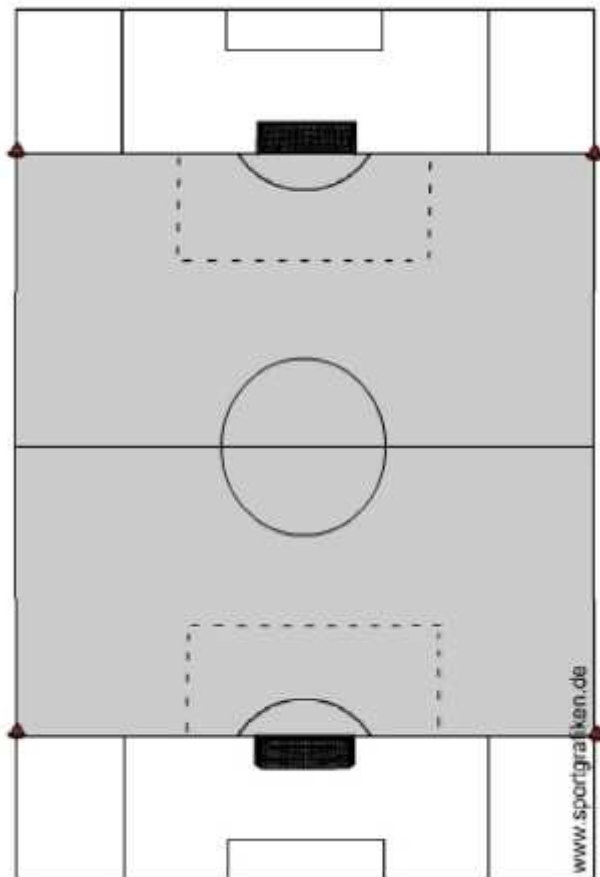
Spielball: Größe 4 (350 g)

Abseitsregel: kommt zur Anwendung

Rückpassregel: kommt zur Anwendung

Regelwidriges Spiel: gemäß Fußballregeln

Spielleiter: Amtlicher Schiedsrichter oder Spielleiter, der von einem der beteiligten Vereine gestellt wird.



Spielregeln E-Junioren

Austragungsmodus: Spielrunden, die vom Kreis organisiert werden;

Kreismeister werden nicht ausgespielt

Spielberechtigung: eine Spielberechtigung für Pflichtspiele ist erforderlich

Spielerzahl: 7:7

Ein- und Auswechslung: bis zu 4 Spieler beliebig

Spielfeldgröße: ca. 55 m x 35 m (Begrenzung: siehe Abbildung)

Spielfeld: Außenlinien können mit „Hütchen“ markiert werden

Spieldauer: 2 x 25 Minuten

Tore: 5 m x 2 m (kippsicher aufstellen)

Torraum: 4 m (Markierung nicht erforderlich)

Strafraum: 12 m (Markierung mit flachen Hütchen möglich)

Strafstoß: 8 m

Mittelkreis: 7 m (Markierung nicht erforderlich)

Spielball: Größe 4 (350 g)

Abseitsregel: kommt nicht zur Anwendung

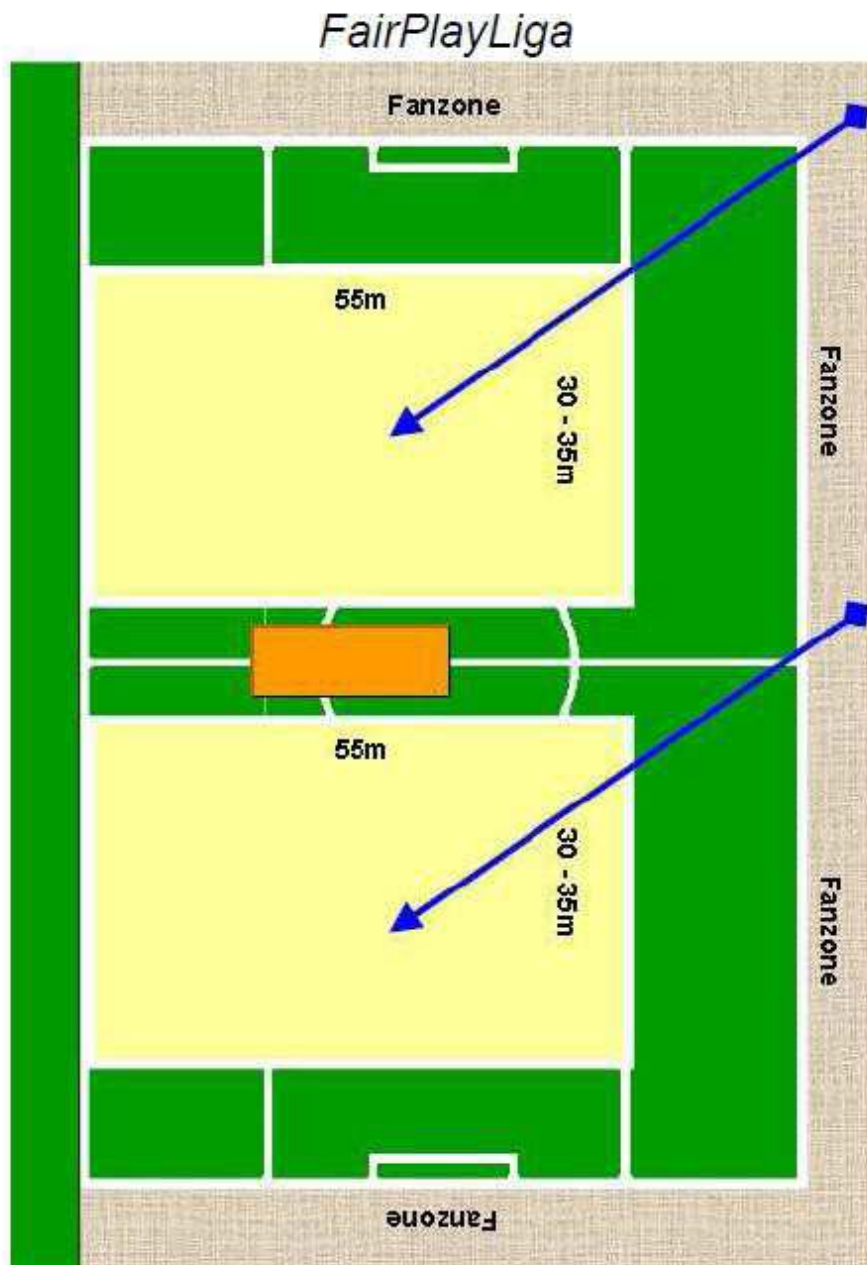
Rückpassregel: kommt nicht zur Anwendung

Abstoß: regelkonforme Unterscheidung zwischen Hand- und Bodenabstoß

Freistoß: nur direkt

Einwurf: regelkonform

Spielleiter: Spielregeln Fair-Play-Liga



Spielregeln F-Junioren

Austragungsmodus: Spielrunden, die vom Kreis organisiert werden;
Kreismeister werden nicht ausgespielt

Spielberechtigung: eine Spielberechtigung für Pflichtspiele ist erforderlich

Spielerzahl: 7:7

Ein- und Auswechslung: beliebig oft

Spielfeldgröße: ca. 40 m x 35 m (Begrenzung: siehe Abbildung)

Spielfeld: Außenlinien können mit „Hütchen“ markiert werden

Spieldauer: 2 x 20 Minuten

Tore: 5 m x 2 m (kippsicher aufstellen)

Torraum: 4 m (Markierung nicht erforderlich)

Strafraum: 12 m (Markierung mit flachen Hütchen möglich)

Strafstoß: 8 m

Mittelkreis: 7 m (Markierung nicht erforderlich)

Spielball: Größe 3 (ca. 290 g)

Abseitsregel: kommt nicht zur Anwendung

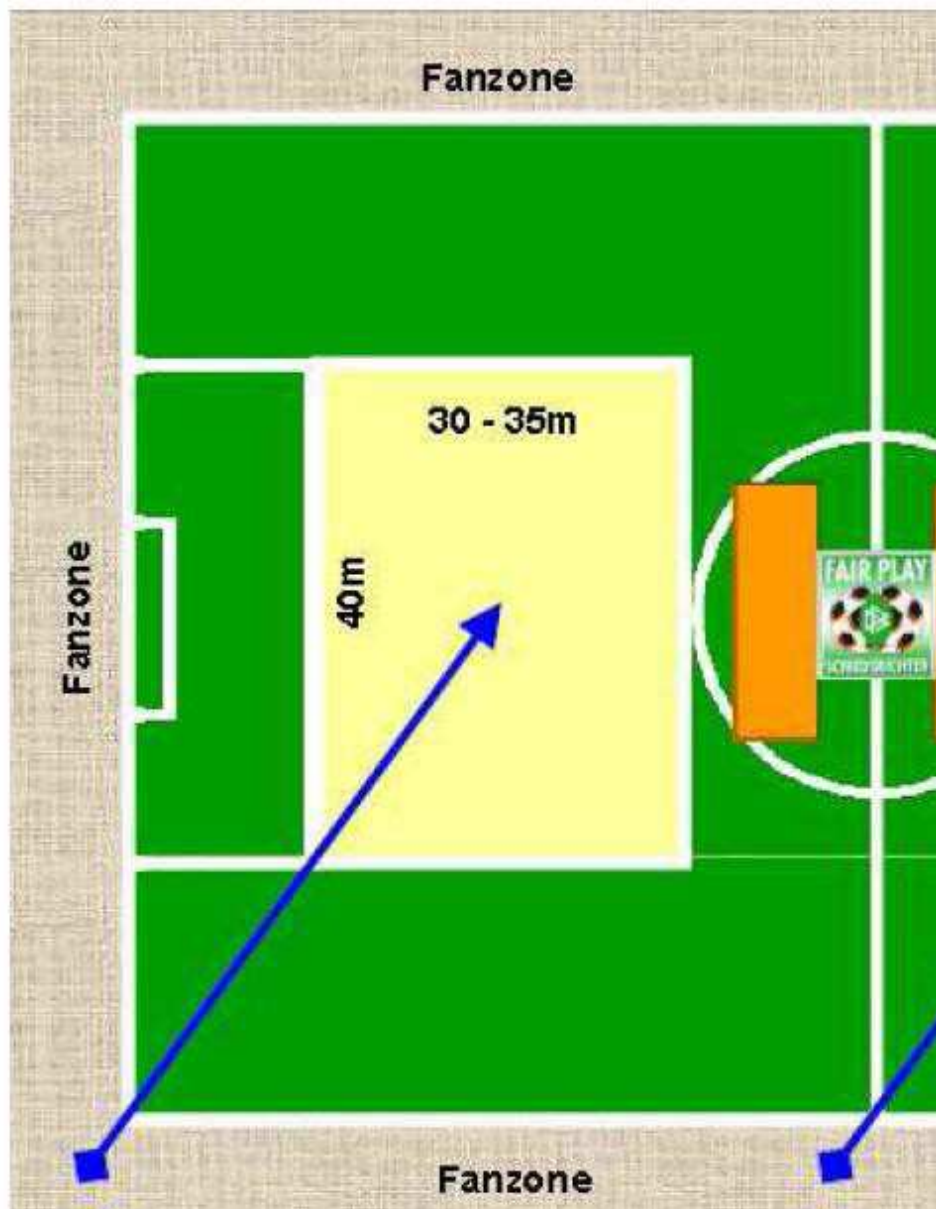
Rückpassregel: kommt nicht zur Anwendung

Abstoß: wahlweise aus der Hand oder vom Boden (von der Strafraumgrenze)

Freistoß: nur direkt

Einwurf: keine Konsequenz bei falscher Ausführung

Spielleiter: Regelung der Fair-Play-Liga



Spielregeln Bambini/Mini-Kicker

Austragungsmodus: *Treff:* Veranstaltung mit Spielfestcharakter (max. 3 Stunden)

Spielrunden: Freundschaftsspielrunden, die vom Kreis organisiert werden

Spielerzahl: 7:7

Ein- und Auswechslung: beliebig oft

Spielfeldgröße: ca. 35 m x 25 m (Begrenzung: siehe Abbildung)

Spielfeld: Außenlinien können mit „Hütchen“ markiert werden

Spieldauer: *ein Spiel:* max. 2 x 20 Minuten

Treff: max. 80 Minuten Spielzeit pro Mannschaft

Tore: höchstens 5 m x 2 m (kippsicher aufstellen)

Strafstoß: 8 m

Spielball: Größe 3 (ca. 290 g)

Abseitsregel: kommt nicht zur Anwendung

Rückpassregel: kommt nicht zur Anwendung

Abstoß: wahlweise aus der Hand oder vom Boden (von der Strafraumgrenze)

Freistoß: nur direkt

Einwurf: keine Konsequenz bei falscher Ausführung

Spielleiter: zwei Spielbegleiter oder Regelung der Fair-Play-Liga

